

 울릉크루즈 (주)

Web Contents

2024년 05월 09일 20시 53분



목차

목차	2
진행중인 이벤트	3
원데이원나잇크루즈	3

원데이원나잇크루즈



2024 원데이원나잇 데일리 특가상품
원데이원나잇크루즈
2024.04.12(금) ~ 상시운영



해당 상품은 주중에만 판매되는 상품입니다.
주중 : 월요일~목요일



사진은 실제와 다를 수 있습니다.

포함사항

2024 원나잇원데이 패키지

※ 울릉크루즈 선실 종류 및 패키지선택사항에 따라 금액이 상이합니다.

참가대상 울릉크루즈 이용객이라면 전국 누구나

접수기간 월요일~목요일 상시운항



울릉크루즈
왕복선비



울릉크루즈
선내조식



울릉크루즈
선내중식



선택관광



울릉도
버스육로관광



울릉도
반나절 렌트카



울릉도
해양레저체험

전국민 대인(경로포함)

울릉크루즈 이용객 전국 누구나

판매가

~~212,600원~~ **161,600원**

※ 6인내측 기준 / 해당월 유류할증료 변동적용

전국민 소아

울릉크루즈 이용객 전국 누구나,
2012년생 생일 이전

판매가

~~131,100원~~ **105,100원**

※ 6인내측 기준 / 해당월 유류할증료 변동적용

(<http://www.tssc.co.kr>)

경북도민 대인

등본 상 경상북도 주소지

판매가

~~158,600원~~ **121,600원**

※ 6인내측 기준 / 해당월 유류할증료 변동적용

경상북도 경로

등본 상 경상북도 주소지,
1959년생 생일 이후

판매가

~~121,400원~~ **84,100원**

※ 6인내측 기준 / 해당월 유류할증료 변동적용

경상북도 소아

등본 상 경상북도 주소지,
2012년생 생일 이전

판매가

~~101,100원~~ **64,100원**

※ 6인내측 기준 / 해당월 유류할증료 변동적용

원나잇 원데이 일정표

일자	시간	장소	행사내역	비고
1 일 차	21:20- 22:00	포항영일만 울릉크루즈 선착장	승선권 수령 및 승선	
	22:00- 22:00	울릉크루즈 선내	선내공연 및 레이저쇼	레이저쇼 공연시간 23:00-
	23:50-	울릉크루즈	포항출항 및 취침	객실 내 개인침대
	06:30- 07:30	선내조식 후 하선	5층 대식당	아침조식 제공 (떡국)
		울릉크루즈	하선 및 일출감상	일출시간에 따라 장소 변경
	07:30			

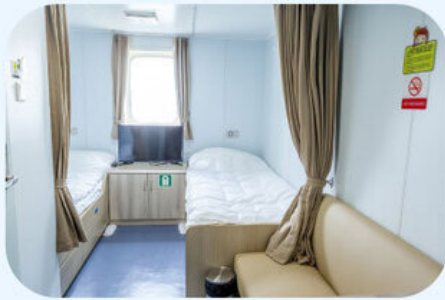
☑ 버스 육로관광(A코스)

(<http://www.tssc.co.kr>)

2 일 차	07:30- 11:30	선택사항	<input checked="" type="checkbox"/> 반나절 렌트카 <input checked="" type="checkbox"/> 해양레저체험
	11:30	울릉 사동항 여객선 터미널	승선권 수령 및 승선
	12:30-	울릉크루즈	울릉도 출항
	12:30- 14:00	선내뷔페식	5층 대식당
	14:00- 17:30	울릉크루즈 선내	선내공연 및 선내투어
	17:30-	라운지 및 선상	일몰 감상
	19:00-	포항영일만 울릉크루즈 선착장	하선 및 귀가

※ 기상상황에 따라 상기일정은 변경 될수 있습니다.

울릉크루즈 살펴보기



전좌석 침대객실



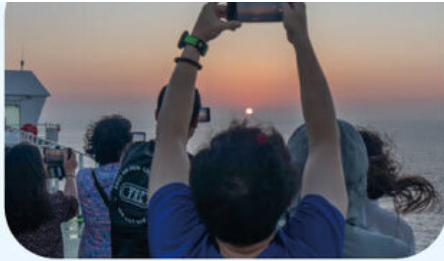
오션뷰카페 & 바



선상 게임존



선상포차



울릉도 입항 선상 일출감상



포항 입항 선상 일몰 감상



선내공연



선선상 레이저쇼상포차

선택관광 살펴보기

선택 1

울릉도 버스육로관광(A코스)



코스정보 저동/도동 → 통구미 → 태하 → 현포 → 나리분지
→ 삼선암 → 관음도 → 와달리 → 저동/도동

소요시간 약 3시간 반



※ 사진제공 - 울릉군청 공보팀
※ 해당 사진은 사실과 다를 수 있습니다.

선택 2

울릉도 반나절 렌트카

(업체명 : 명가렌트카)



렌트가능차종 모닝, 아반떼, 베뉴, 투산4륜 쏘렌토 4륜, 승합
대여시간 배 도착 후부터 11:30분까지



※ 해당 사진은 사실과 다를 수 있습니다.

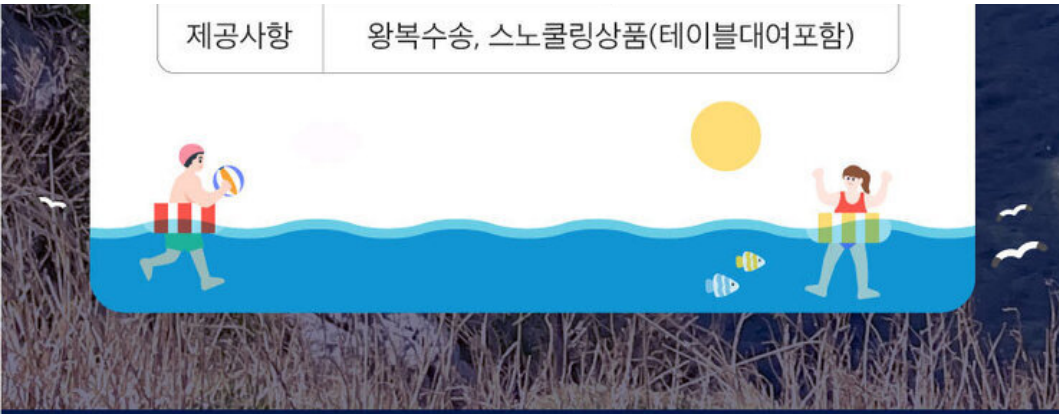
선택 3

울릉도 해양레저체험

(업체명 : 학포다이버, 울릉아쿠아)

구분	종목	비고
해양레저 체험	스노쿨링	2인이상
	보트투어	3인이상
	스노쿨링+보트	3인이상
	체험다이빙	2인이상

(<http://www.tssc.co.kr>)



묻고 답하기

Q. 인적사항 확인 후 예약이 확정됩니다.

- A. 결제 시 영업일 기준 1-2일 이내로 고객님의 연락처로 연락드립니다.
- A. 인적사항 확인 후 예약 확정 문자를 발송드립니다.

Q. 환불규정이 어떻게 되나요?

- A. 출항 4일전까지 전액 환불이 가능합니다.
(3일전 10%, 1일전 20%, 출항당일 100% 공제 후 환불)
- A. 기상악화로 인한 결항 시 전체 환불이 가능합니다.

Q. 객실배정은 어떻게 진행되나요?

- A. 출항 당일, 예매(결제) 순서에 따라 객실 재배정을 진행합니다.
- A. 일행 같은방 배정 희망하는 경우 특독을 통해 미리 요청 부탁드립니다.

Q. 주차비용은 어떻게 되나요?

- A. 주차장은 무료로 이용이 가능합니다.

Q. 승선권은 어디에서 수령하나요?

- A. 승선권은 포항영일만 울릉크루즈 선착장에서 수령하실 수 있습니다.
- A. 승선권은 울릉도 사동항 울릉크루즈 선착장에서 수령하실 수 있습니다.
(승선당일 모든 승선자는 신분증을 각자 소지하셔야 합니다.)

Q. 배에서 어떤 공연을 볼 수 있나요?

- A. 선상에서는 레이저쇼와 함께 선내에서는 다양한 공연을 즐기실 수 있습니다. 공연 시간은 첫째 날 저녁 23:00부터 시작됩니다.

Q. 아침 식사는 어디에서 제공되나요?

- A. 아침 식사는 선내 5층 대식당에서 제공되며, 떡국으로 예정되어 있습니다.(식사시간 06:00)

Q. 일출 감상은 어디에서 하나요?

- A. 일출 감상은 울릉크루즈에서 일출 시간에 방송으로 안내하여 외부 갑판에서 관람이 가능합니다.

Q. 선내 뷔페식은 무엇을 포함하나요?

- A. 선내 뷔페식은 5층 대식당에서 이용할 수 있습니다.(12:00~14:00까지)

(<http://www.tssc.co.kr>)

Q. 렌터카 사용 가능한 시간은 언제까지 인가요?

A. 렌트카는 배가 도착한 후부터 오전 11시 30분까지 사용 가능합니다.

Q. 해양 레저 체험은 언제 시작하나요?

A. 해양 레저 체험은 사동항에서 오전 8시 30분에 픽업하여 시작하며, 오전 11시에 종료됩니다.

터미널에는 오전 11시 30분에 도착합니다. (모든 종목 해당)

Q. 버스 투어의 운영 시간은 얼마나 되나요?

A. 버스 투어의 운영 시간은 오전 8시부터 오전 11시까지입니다.



네이버페이 구매하기

 **울링크루즈 (주)**

참여기간	2024-04-21 00:00 ~ 2024-12-31 00:00
참여대상	울링크루즈 승선고객
유의사항	
내용	

목록

 울릉크루즈(주)



Web Contents