

 울릉크루즈 (주)

Web Contents

2024년 05월 07일 03시 50분



목차

목차	2
마감된 이벤트	3
원나잇원데이크루즈	3

원나잇원데이크루즈



 울릉크루즈(주)

설국 울릉도

**원나잇
원데이
크루즈**

2024.1.1^일 - 2024.3.3^일
※3월 3일 울릉출항까지 적용

포항 영일만항 출발 23:50 울릉 사동항 출발 12:30

포함사항

울릉크루즈 왕복승선권

· 식사 · 커피 · 음료



+소식+서클이벤트
+행사장 입장·이용료



참가대상 울릉크루즈 이용객이라면 전국 누구나

접수기간 2024. 1. 1(월) - 2024. 3. 1 (금)

요금안내

전국민 대인

울릉크루즈 이용객
전국 누구나

판매가
~~-236,800원~~ **159,000원**

전국민 소인

울릉크루즈 이용객 전국 누구나
/ 만 12개월 이상-만12세 미만

판매가
121,500원

경북도민 대인

등본 상 경상북도 주소지

판매가
~~-182,800원~~ **127,800원**

※ 해당월 유류할증료 변동적용

경북도민 경로

등본 상 경상북도 주소지
/ 만 65세 이상

판매가
~~-145,600원~~ **90,600원**

※ 해당월 유류할증료 변동적용

경북도민 소아

등본 상 경상북도 주소지
/ 만 12개월 이상-만12세 미만

판매가
~~-125,300원~~ **70,300원**

※ 해당월 유류할증료 변동적용

원나잇 원데이 일정표

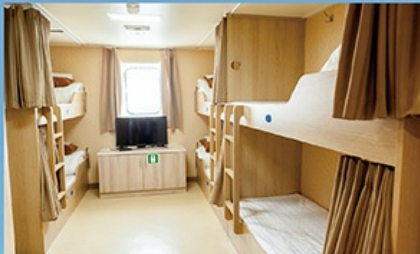
일자	시간	장소	행사내역	비고
1 일 차	21:30 ~22:00	포항영일만 울릉크루즈 선착장	승선권 수령 및 승선	
	22:00 ~ 24:00	울릉크루즈 선내	선내공연 및 레이저쇼	레이저쇼 공연시간 23:00~
	23:50 ~	울릉크루즈	포항출항 및 취침	객실 내 개이치대

(<http://www.tssc.co.kr>)

		개념		
2 일 차	06:50 ~ 07:30	선내 조식 후 하선 울릉크루즈	5층 대식당 하선 및 일출 감상	조식제공 일출시간에 따라 장소 변경
	07:30 ~ 08:00	버스 이동	셔틀 탑승 후 이동	
	08:00 ~ 11:00	울릉도 나리분지	나리분지 눈꽃축제 체험	폭설및 기상악화시 행사 변경 가능
	11:00 ~ 11:30	버스이동	셔틀 탑승 후 이동	
	11:30 ~	울릉 사동항 여객선 터미널	승선권 수령 및 승선	
	12:30 ~	울릉크루즈	울릉도 출항	
	12:30 ~ 14:00	선내뷔페식	5층 대식당	개별 선택 사항 (불포함)
	14:00 ~ 17:30	울릉크루즈 선내	선내 공연 및 선내 투어	
	17:30 ~	라운지 및 선상	일몰 감상	
	19:00 ~	포항영일만 울릉크루즈 선착장	하선 및 귀가	

※폭설 및 기상 악화에 따라 상기 일정은 변경 될수 있습니다.

원나잇 원데이 살펴보기



선내 투어



선상공연



(<http://www.tssc.co.kr>)

크루즈 일출감상



선상 레이저쇼

크루즈 일몰감상



오션뷰 카페



울릉도 설국 즐기기



설국 나리분지



눈조각 포토존



야영돔텐트



메가울라



눈 조각 포토존

※ 상기사진은 2022년 나리분지 눈꽃축제 사진이며 실제와 다를 수 있습니다.

원나잇원데이 크루즈+KTX 왕복 특가

특가안내

정상가 **₩258,600** → 할인가 **₩175,800**

포함사항

(<http://www.tssc.co.kr>)



원나잇원데이크루즈 예약 바로가기 >



예약문의 : 1533-3370
<http://www.ulcruise.co.kr>

참여기간	2023-10-30 00:00 ~ 2024-02-29 00:00
참여대상	울릉크루즈 승선고객
유의사항	
내용	

목록

COPYRIGHT © UL CRUISE CORPORATION. ALL RIGHTS RESERVED.

(<http://www.tssc.co.kr>)



Web Contents